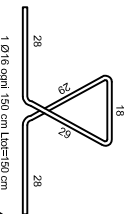
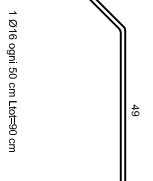


Ammorsamenti alla muratura realizzati con 1 Ø16 l=150 cm ogni 150 cm piegato a coda di rondine

OPPURE IN ALTERNATIVA

Collegamento alla muratura con 1 Ø16 l=90 cm ogni 50 cm infilato in foro Ø30 sigillato con malta cementizia fluida



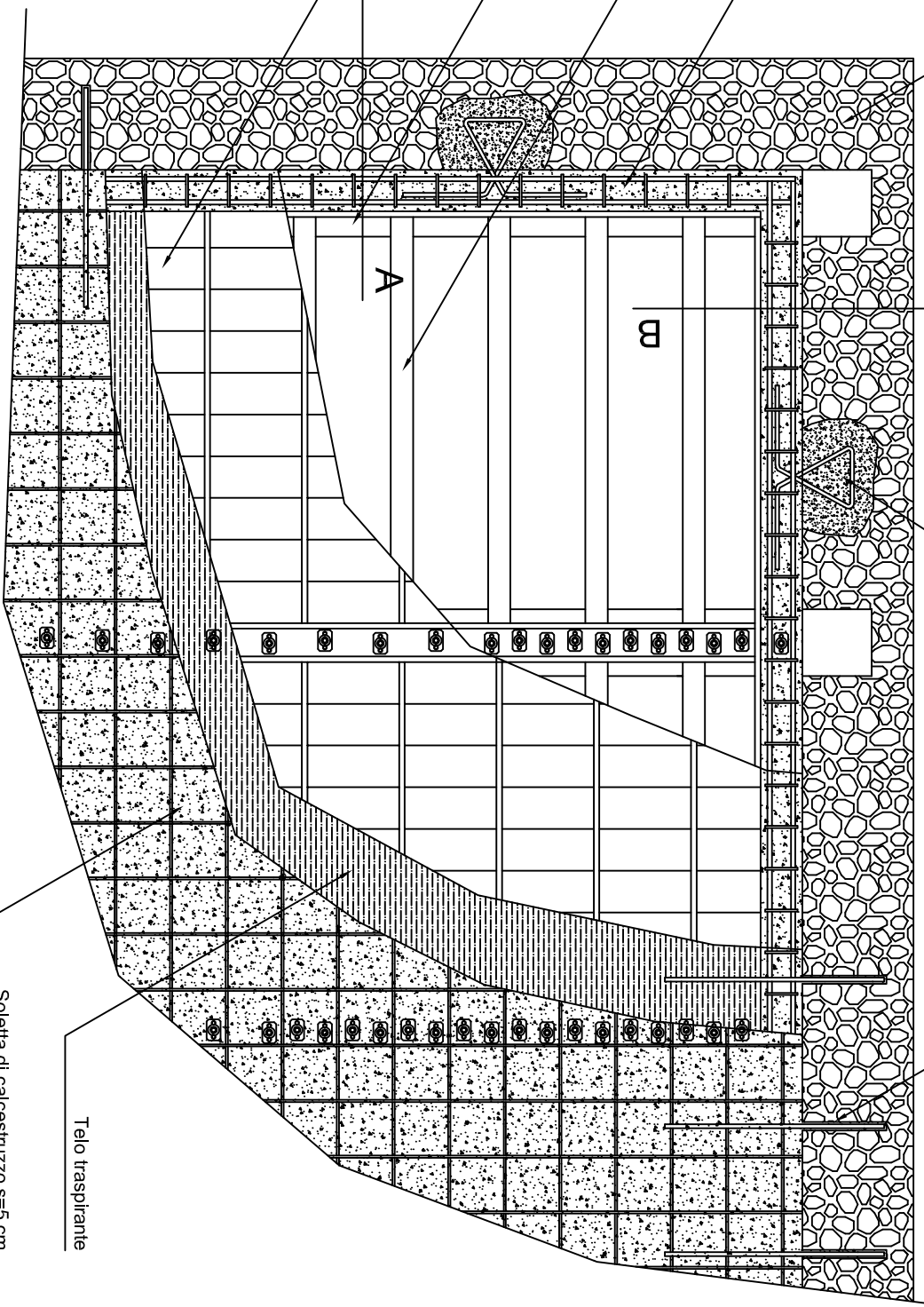
Muratura in pietrame s=40 cm

Cordolo di rigiro sez cm 15x15 armato con Ø14 e staffe Ø6/20" sopra trave principale

Orditura secondaria in abete rosso II cat. sez. cm 8x8 interasse cm 35

Orditura principale in larice II cat. sez. cm 24x30 interasse cm 160

Planelle in cotto



Telo trasparente

Soletta di calcestruzzo s=5 cm armata con rete Ø6/20 cm